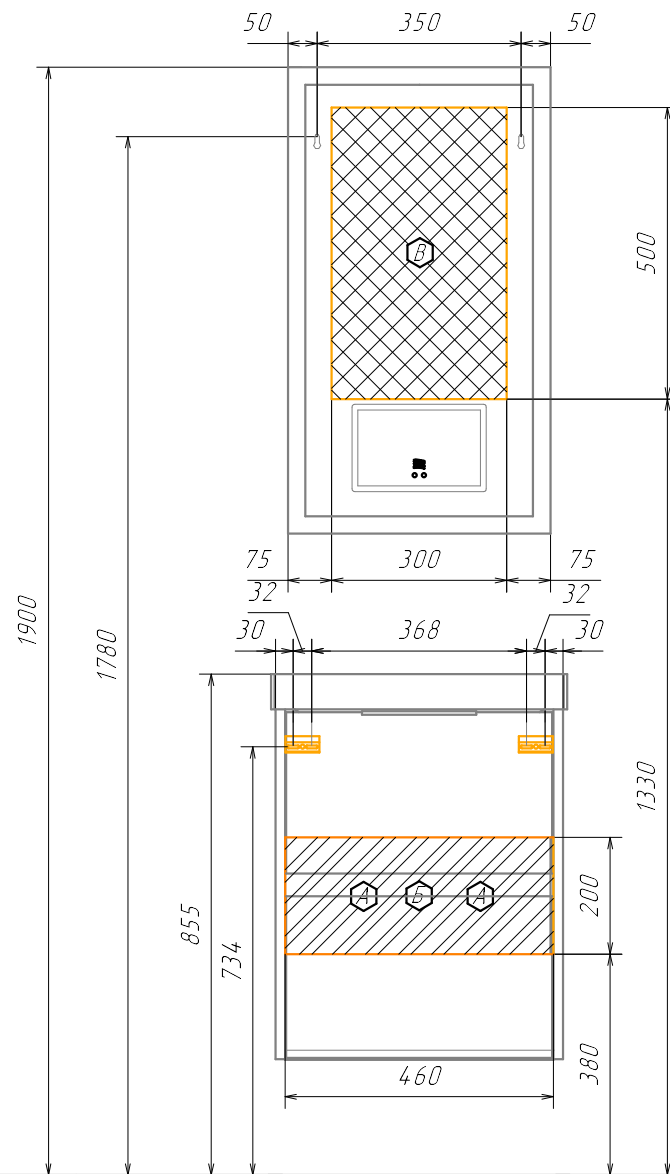
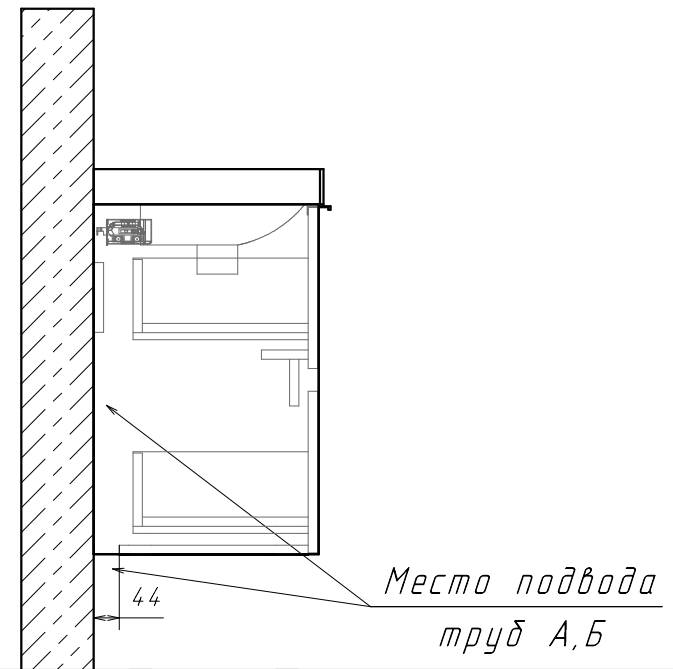


Информация для монтажа комплекта

СЕЛЕНГА 50



В тумбе предусмотрена возможность
заднего и нижнего подвода труб
водоснабжения и канализации



Место подвода
труб А, Б

А - место подвода труб водоснабжения
Б - место подвода труб канализации

В - место вывода электрического провода
(для дополнительного освещения)

▨ ▩ - диапазоны допустимого подвода